

売マンション

呉服町駅

コアマンションルネス呉服町

間取り
3LDK

専有面積
壁芯76.77㎡

築年月
2003年04月

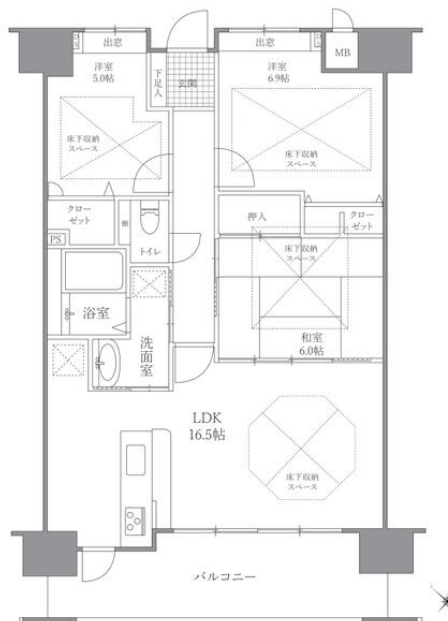


オーナーチェンジ

- 年間予定賃料収入：1,716,000円
- 表面利回り：4.42%
- 賃貸中

チェックポイント！

ペット相談(小型犬/猫/2匹まで。(規約範囲内)),主要採光面：南西向き,外観タイル張り,追焚機能,温水洗浄便座,シャワー付洗面化粧台,カウンターキッチン,システムキッチン,全居室収納,クローゼット,床下収納,洗濯機置場,都市ガス,C A T V,インターネット対応,オートロック,モニタ付インターホン



物件種目	売マンション
マンション名	コアマンションルネス呉服町
最寄駅	呉服町
間取タイプ	3LDK
価格	3,880万円

物件所在地	福岡県福岡市博多区上呉服町		
交通	福岡市箱崎線 呉服町 徒歩5分		
建物	構造・規模	SRC 13階建/4階部分	
	専有面積 (使用部分面積)	壁芯76.77㎡	バルコニー積 13.10㎡
間取内訳	和6 洋6.9・5 LDK 16.5		
土地権利	所有権	用途地域	商業地域
築年月	2003年04月	総戸数	101戸
管理形態	全部委託	管理員の勤務形態	日勤
管理費	5,500円/月	修繕積立金	18,400円/月
現況	賃貸中	引渡可能時期	相談
駐車場	有 8,000円/月	施工会社	株式会社坂下組
建築確認番号			
設備	追焚機能,温水洗浄便座,シャワー付洗面化粧台,カウンターキッチン,システムキッチン,全居室収納,クローゼット,床下収納,洗濯機置場,都市ガス,C A T V,インターネット対応,オートロック,モニタ付インターホン		
備考	主要採光面：南西向き 用途地域：商業地域 延べ面積：1187.4・22㎡ 町内会費：500円/月 利回り：4.42% 年間予定賃料収入：171.60万円 利用駅1：福岡市空港線 祇園 徒歩10分 利用駅2：福岡市七隈線 博多 徒歩17分 バス6分 バス停 呉服町 徒歩6分		

この図面は物件情報の一部を抜粋して掲載しております。(現況優先)
入居日・引渡日変更や付帯条件、別途料金等が発生する場合がありますのでご確認ください。

at home

infosheet 物件番号 69799224013

福岡県知事免許(10)第8769号 〒812-0011 福岡県福岡市博多区博多駅前1丁目31-17 TOHO福岡ビル6F

東宝住宅株式会社 福岡支社

TEL: 092-402-3737 FAX: 092-472-8036 定休日: 未設定 年末年始

■取引態様：売主