



実邸
披露

OPEN ROOM

内覧予約受付中[事前予約制]

アプローズ薬院デュオ・ウエスト

薬院が暮らしの舞台。
そこには上質なデザインが相応しい。

トランクルーム付

ROOM PLAN 3 LDK+書斎

PRICE 7,280 (税込) 万円

- 専有面積 : 92.19㎡(壁芯)
- バルコニー面積 : 13.03㎡

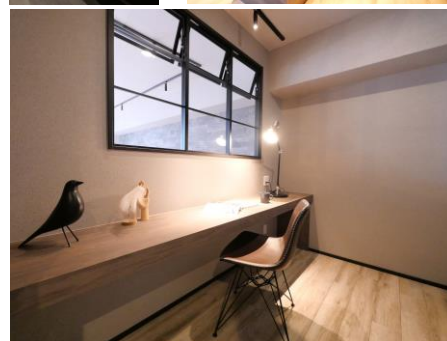
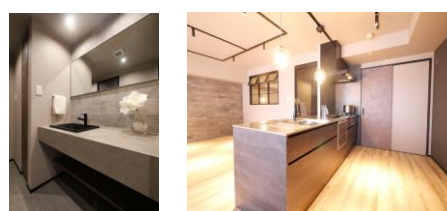
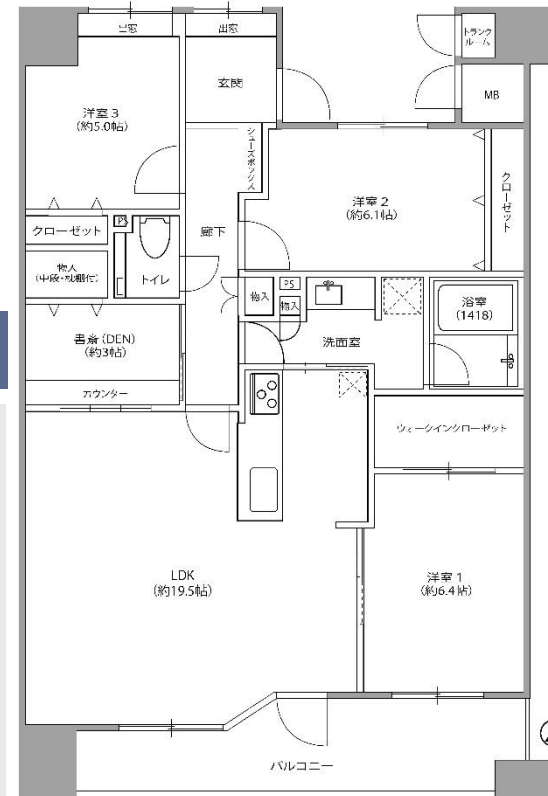
売主(東宝住宅)から直接購入の場合、
仲介手数料(約246万円)は発生しません。

Renovation

ーリノベーション施工内容ー
2024年6月工事完成

- ・間取変更: 4LDK→3LDK+書斎
- ・壁/天井: クロス張替
- ・床: フロアタイル上貼り/張替
- ・キッチン・洗面化粧台・浴室
- ・トイレ・建具扉・シューズボックス
- ・給水給湯配管・給湯器
- ・ライティングレール照明器具
- ・全室カーテンレール
- ・LDレース・他造作等

■家具・調度品・小物等は販売価格に含まれておりません。



【物件概要】

- 物件名称: アプローズ薬院デュオ・ウエスト
- 所在地: 福岡市中央区薬院2丁目7-14
- 交通: 地下鉄七隈線「薬院大通駅」徒歩約6分
- 築年月: 2003年7月(築21年) ■所在階: 12階/15階建 ■総戸数55戸
- 用途地域: 商業地域 ■施工会社: 前田工業(株)九州支店
- 管理会社: (株)大京アステージ九州支店 ■管理形態: 全部委託
- 管理方式: 日勤 *月~金 8:30~12:00、13:00~17:00 ■ペット飼育: 可
- 管理費: 9,100円/月 ■修繕積立金: 14,010円/月
- 駐車場: 空有(11,000~31,000円/月)*要確認
- 令和6年度固都税: 158,014円/年 ■現況: 空家
- 引渡日: 即時 ■取引態様: 売主

現地MAP QR



お問合せ先

0120-930-172

受付時間/9:00~18:00 定休日/水・日・祝日

<https://www.toho-realty.com>

realtor@toho-jyutaku.co.jp

